



MIKÄ DATA

workshop 5.11.2018

Petri Linna

Tampereen teknillinen yliopisto



TAMPEREEN
TEKNILLINEN
YLIOPISTO



Euroopan maaseudun
kehittämisen maatalousrahasto:
Eurooppa investoi maaseutualueisiin

MIKÄDATA-HANKE

Hankkeessa kehitetään älykäs data-analyysi palvelu, jonka avulla tuodaan esiin:

- maalajien vaihtelut
- ravinnetasot (esim. kalium ja fosfori)



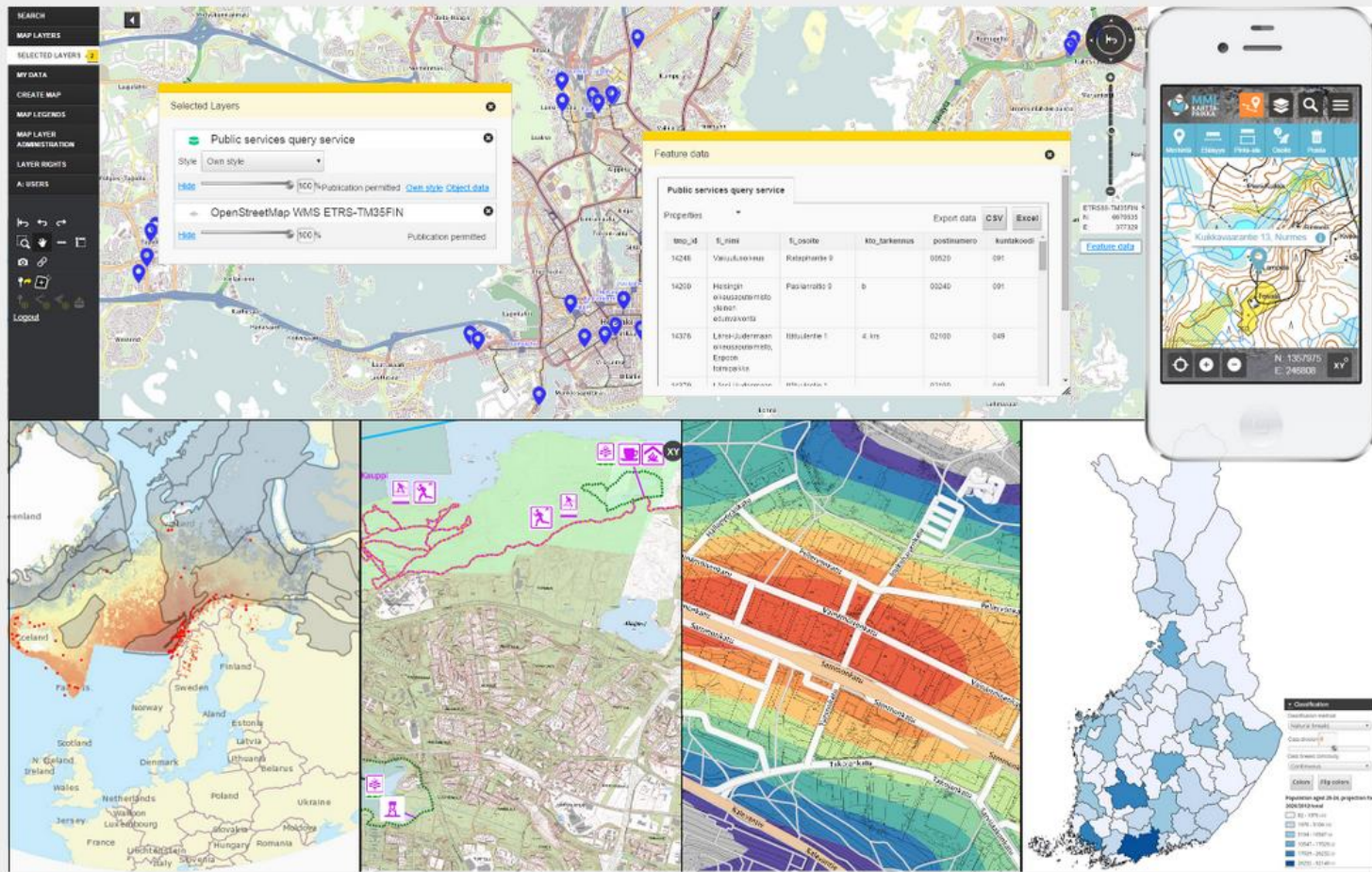
TYÖPAJAN SISÄLTÖ

- Oskari-alustan esittely, josta on syksyn aikana alettu rakentamaan omaa versiota: www.peltodata.fi
- Kesän 2018 datojen esittelyä ja läpikäyntiä
- Isaria – laitteiston esittely
- Drooni-kongressin tilanne, <http://drones2018.utu.fi/>
- Tekoäly-tutkimuksen esittelyä (esitys englanniksi, mutta käännetään tarpeen mukaan)

OSKARI



Oskari is a tool for easily building multipurpose web mapping applications utilizing distributed Spatial Data Infrastructures like INSPIRE.

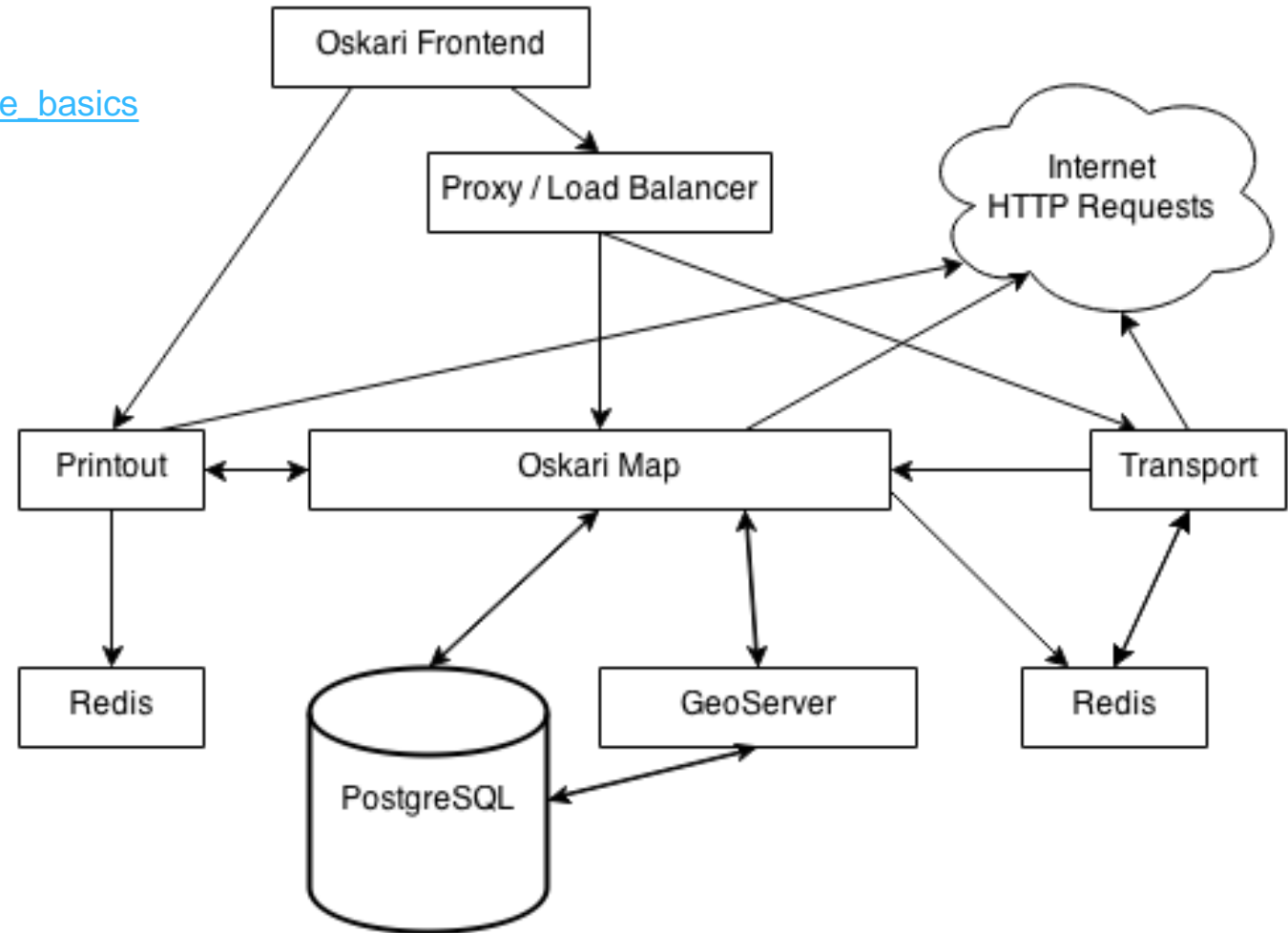


Esimerkkejä

- <https://kartta.paikkatietoikkuna.fi/>
- <https://geoportal.arctic-sdi.org/>

Oskarin rakenne

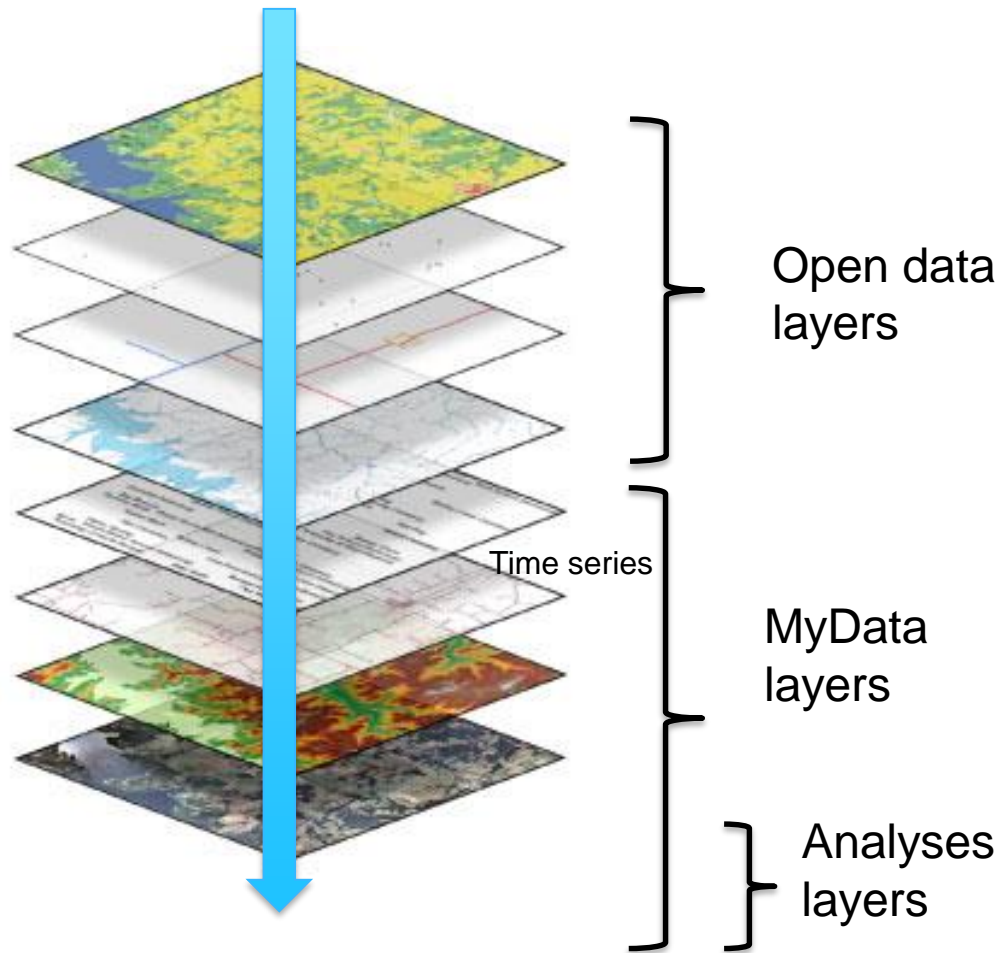
http://oskari.org/documentation/architecture_basics

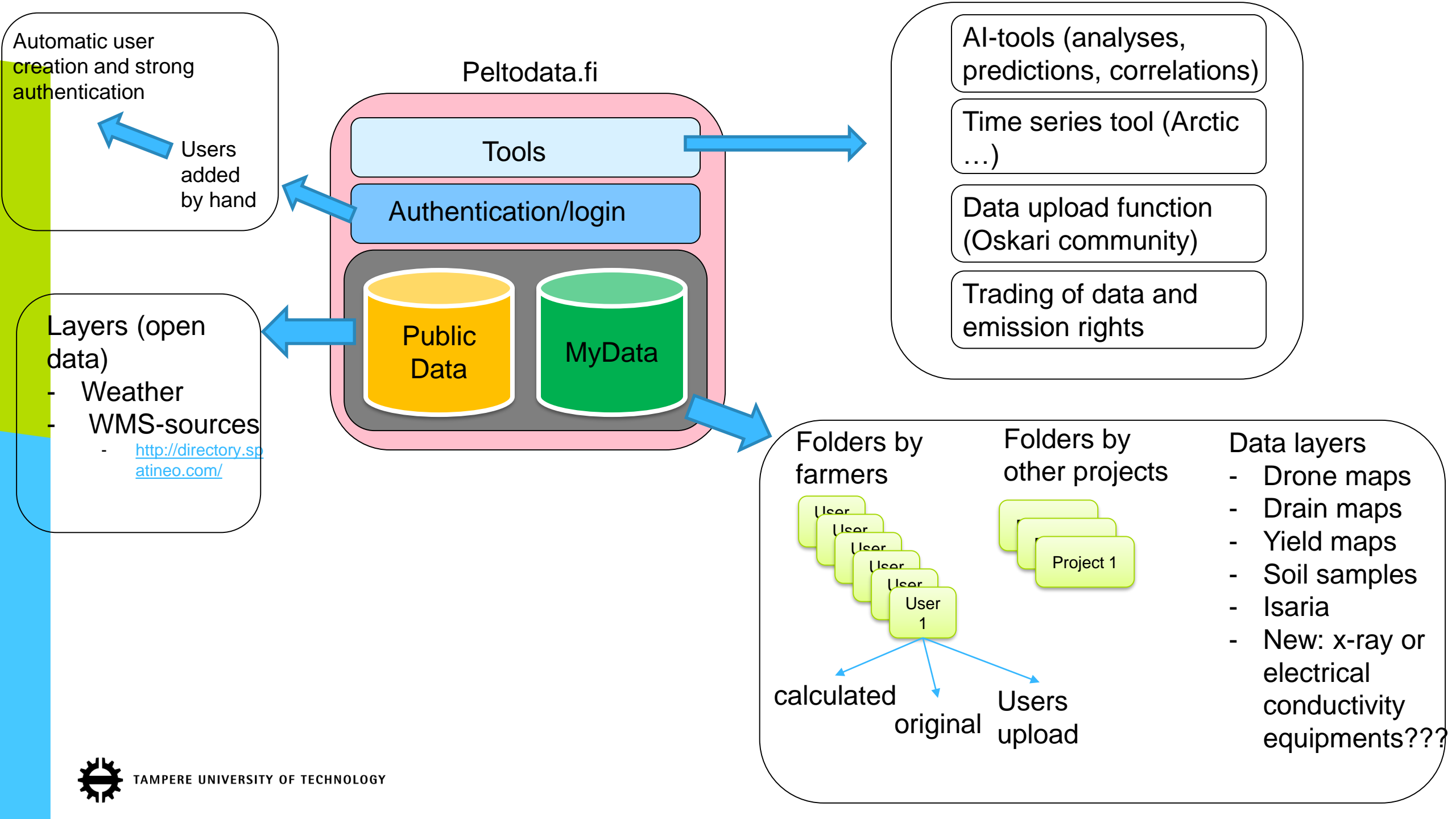


www.peltodata.fi

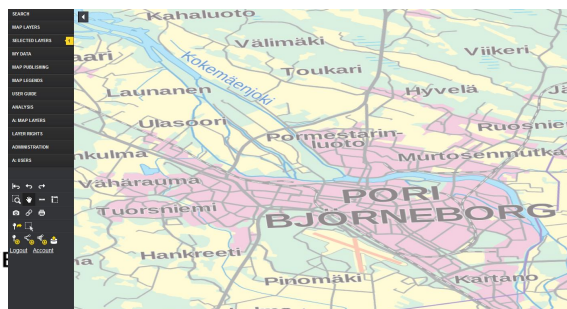
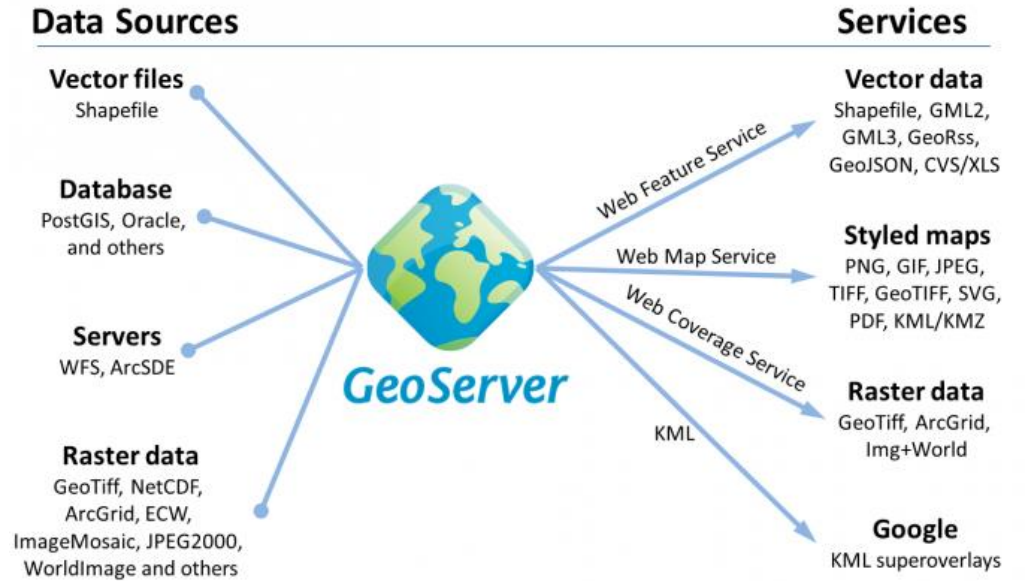
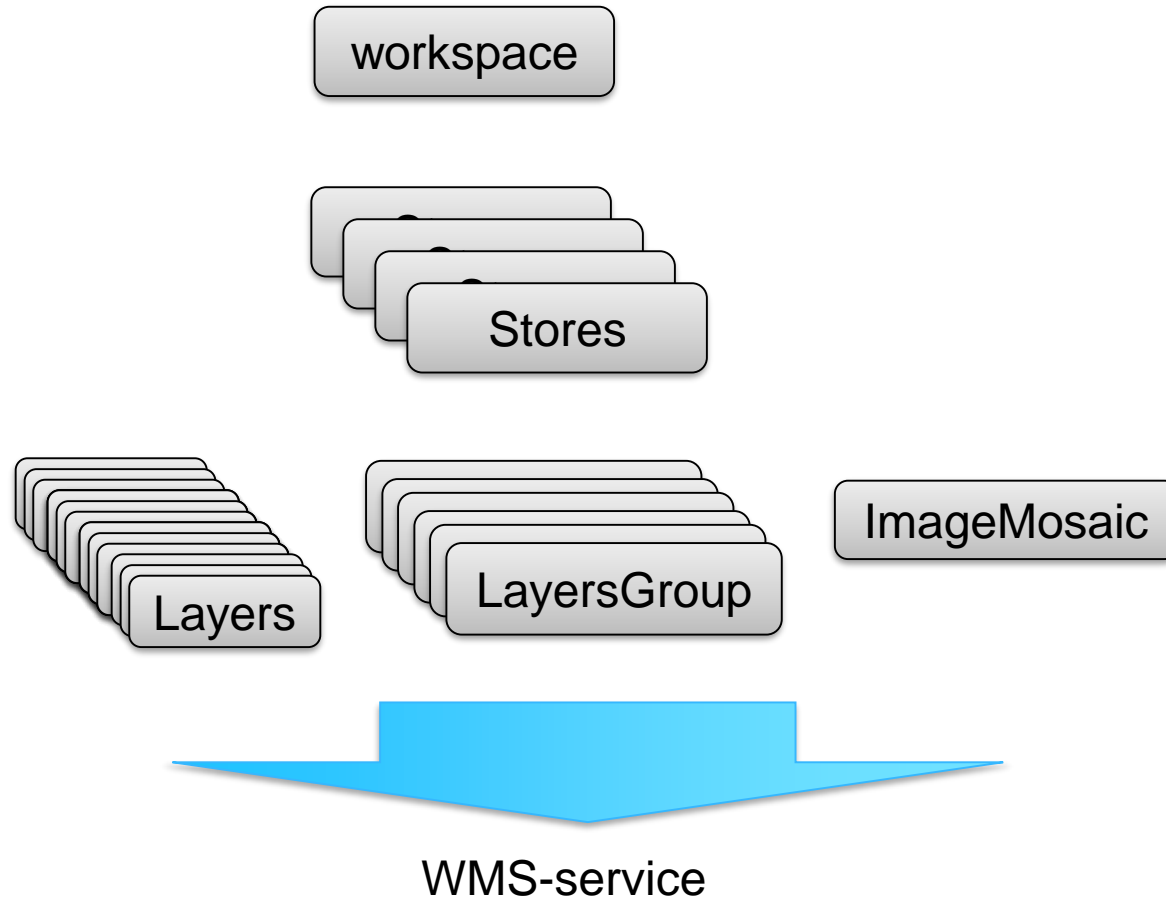
The screenshot shows a web-based GIS application interface. On the left, there is a dark sidebar with the following menu items: SEARCH, MAP LAYERS, SELECTED LAYERS (with a yellow notification icon), MY DATA, MAP PUBLISHING, MAP LEGENDS, USER GUIDE, ANALYSIS, A: MAP LAYERS, LAYER RIGHTS, ADMINISTRATION, and A: USERS. Below the menu are several icons for map navigation and interaction, including a search icon, a hand icon, a print icon, and a share icon. At the bottom of the sidebar, there are links for 'Logout' and 'Account'. The main area of the image is a map of Pori, Finland, showing various districts and geographical features. The map is color-coded, with different colors representing different areas. The text 'PORI BJÖRNEBORG' is prominently displayed in the center of the map. Other visible labels on the map include Kahaluoto, Välimäki, Viikeri, Toukari, Launanan, Kokemäenjoki, Hyvelä, Ulasoori, Pormestarinluoto, Ruosnier, Murtosenmutka, Vähärauma, Tuorsniemi, Hankreeti, Pinomäki, and Kartano. The Kokemäenjoki river is clearly visible flowing through the city.

Peltodata-service, data structure





GEOSERVER, data control tools



Users and layer rights

DATOJEN LÄPIKÄYNTIÄ

- Demo-kone
- Peltodata.fi
- QGIS

ISARIA



Drooni-konferenssi 29-30.11.2018

<http://drones2018.utu.fi/>

[Ohjelma](#) (pdf)



Tekoäly-katsaus



Seuraava työpaja _ . _ . 2019

